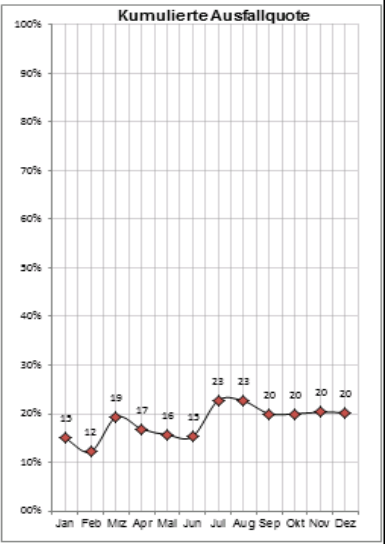


Einzelauswertung 2016		Lerets, Silke										
2016	Jan	Feb	Mrz	Apr	Mai	Jun	Jul	Aug	Sep	Okt	Nov	Dez
Url-Anspruch:	26,0	26,0	26,0	23,0	22,0	22,0	19,0	9,0	4,0	4,0	4,0	4,0
bleiben:	26,0	26,0	23,0	22,0	22,0	19,0	9,0	4,0	4,0	4,0	4,0	4,0
1.				U				U				
2.								U				
3.								U				
4.					G			U				
5.								U				
6.												
7.												
8.			DR									
9.			DR									
10.			DR									
11.	P		P							K		
12.	P			S			L			K		
13.							L			K		
14.							L			K		
15.	G						L				L	
16.						U					L	
17.						U					L	
18.		K					U				L	
19.		K					U					
20.						U	U					
21.							U					
22.							U					
23.												
24.												
25.												
26.							U					
27.					G		U					Ug
28.							U					Ug
29.			U				U					Ug
30.			U				U					Ug
31.			U									

Ergebnis			
Arbeitstage:	252,0	Ausfallquote:	
Urlaub:	26,0	10,3 %	U
Krank:	6,0	2,4 %	K
Gleittag:	3,0	1,2 %	G
Lehrgang:	9,0	3,6 %	L
Dienstreise:	3,0	1,2 %	DR
Projekt:	3,0	1,2 %	P
Sonstiges:	1,0	0,4 %	S
Gesamt:	51,0	20,2 %	



Ausfalltage:	3,0	2,0	7,0	2,0	2,0	3,0	14,0	5,0		4,0	5,0	4,0
Arbeitstage:	20,0	21,0	21,0	21,0	19,0	22,0	21,0	23,0	22,0	20,0	21,0	21,0
Ausfallquote:	15,0%	9,5%	33,3%	9,5%	10,5%	13,6%	66,7%	21,7%		20,0%	23,8%	19,0%
Ausfalltage:	3,0	5,0	12,0	14,0	16,0	19,0	33,0	38,0	38,0	42,0	47,0	51,0
Arbeitstage:	20,0	41,0	62,0	83,0	102,0	124,0	145,0	168,0	190,0	210,0	231,0	252,0
Ausfallquote:	15,0%	12,2%	19,4%	16,9%	15,7%	15,3%	22,8%	22,6%	20,0%	20,0%	20,3%	20,2%

51,0 Ausfalltage
252,0 Arbeitstage
20,2% Ausfallquote

kumuliert